

特定原材料8品目+特定原材料に準ずる20品目

鴨つけそば アレルゲン表示



たまご
egg



乳
milk



小麦
wheat

蕎麦汁の醤油に含まれる
原材料です。



そば
buckwheat

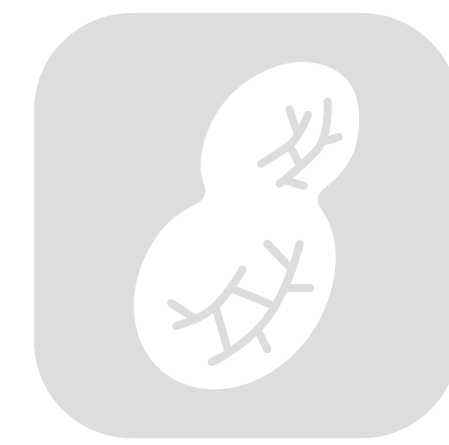
めんの原材料です。



えび
shrimp



かに
crab



落花生
peanut



くるみ
walnut



アーモンド
almond



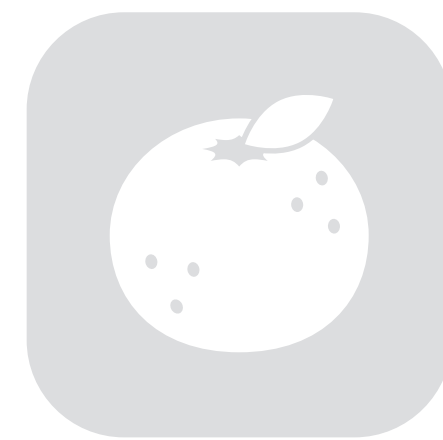
あわび
abalone



いか
squid



いくら
salmon roe



オレンジ
orange



カシューナッツ
cashew nut



キウイフルーツ
kiwi fruit



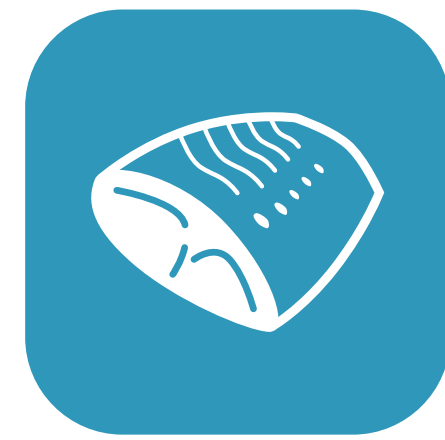
牛肉
beef



ごま
sesame



さけ
salmon



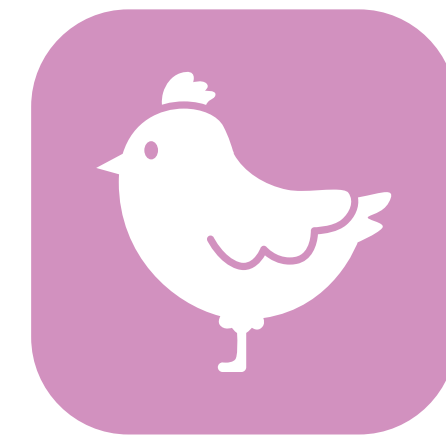
さば
mackerel

蕎麦汁の混合出汁の
原材料です。



大豆
soybean

蕎麦汁の醤油に含まれる
原材料です。



鶏肉
chicken

鴨汁の材料です。



バナナ
banana



豚肉
pork



まつたけ
matsutake
mushroom



もも
peach



やまいも
wild yam



りんご
apple



ゼラチン
gelatin