

特定原材料8品目+特定原材料に準ずる20品目

天ぷら盛り合わせ アレルゲン表示



たまご
egg



乳
milk



小麦
wheat



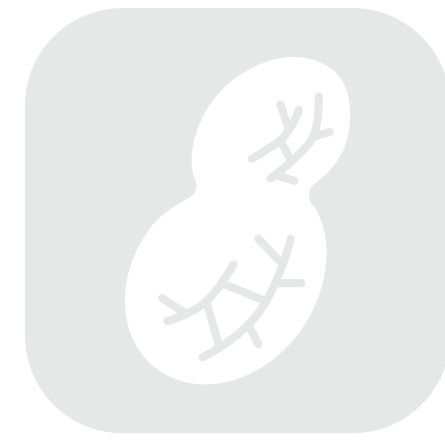
そば
buckwheat
めんの原材料です。



えび
shrimp
天ぷらの材料です。



かに
crab



落花生
peanut



くるみ
walnut



アーモンド
almond



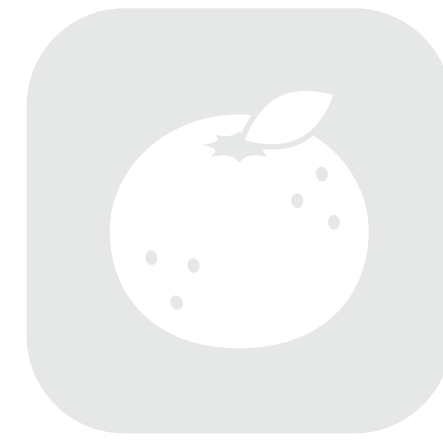
あわび
abalone



いか
squid



いくら
salmon roe



オレンジ
orange



カシューナッツ
cashew nut



キウイフルーツ
kiwi fruit



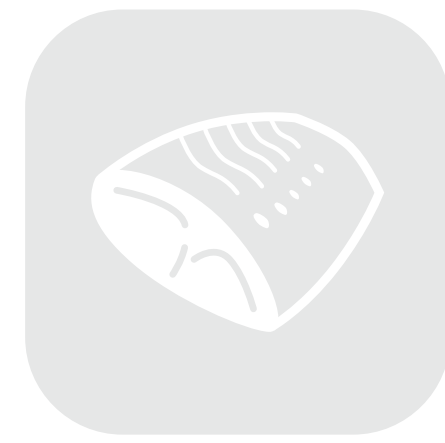
牛肉
beef



ごま
sesame



さけ
salmon



さば
mackerel



大豆
soybean
蕎麦汁の醤油に含まれる
原材料です。



鶏肉
chicken



バナナ
banana



豚肉
pork



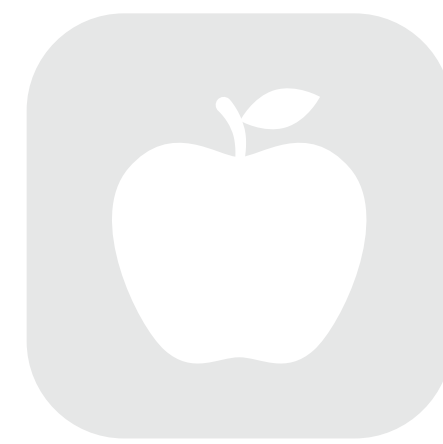
まつたけ
matsutake
mushroom



もも
peach



やまいも
wild yam



りんご
apple



ゼラチン
gelatin